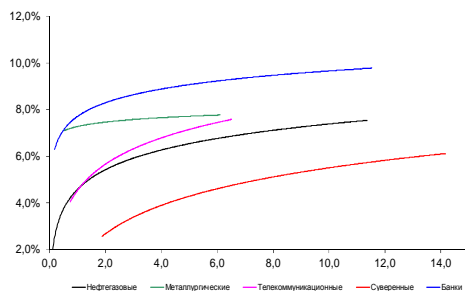
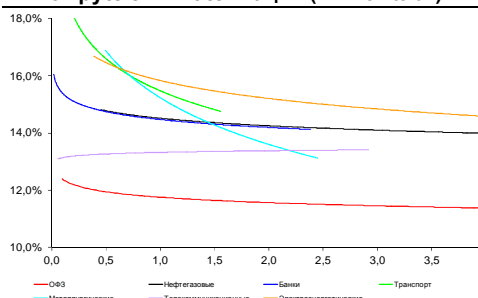


Рынок валютных облигаций



Источник: Bloomberg

Рынок рублевых облигаций (1-ый эшелон)



Источник: Bloomberg

Основные индикаторы долгового рынка

	Закрытие	Изм.	Доход%
Долговой рынок			
10-YR UST, YTM	1,92	16.п. ↑	
30-YR UST, YTM	2,61	06.п. ↓	
Russia-30	117,87	-0,21% ↓	3,63
Rus-30 spread	171	36.п. ↑	
Bra-40	103,15	-0,19% ↓	10,63
Tur-30	176,24	0,29% ↑	4,65
Mex-34	135,75	0,31% ↑	4,07
CDS 5 Russia	357,26	76.п. ↑	
CDS 5 Gazprom	480	56.п. ↑	
CDS 5 Brazil	225	26.п. ↑	
CDS 5 Turkey	223	-76.п. ↓	
Валютный и денежный рынок			
			YTD%
\$/Руб. ЦБР	51,4690	2,43% ↑	70,5 ↑
\$/Руб.	52,3225	1,14% ↑	-16,1 ↓
EUR/\$	1,0898	0,23% ↑	-9,9 ↓
Ruble Basket	53,9820	2,99% ↑	19,4 ↑
Imp rate			
NDF \$/Rub 6M	13,63%	-0,05 ↓	
NDF \$/Rub 12M	12,85%	-0,05 ↓	
NDF \$/Rub 3Y	10,99%	-0,12 ↓	
3M Libor	0,2790	0,206.п. ↑	
Libor overnight	0,1225	0,126.п. ↑	
MosPrime	14,52	06.п. ↑	
1D РЕПО+свопы, млрд	102	88 ↑	
Фондовые индексы			
			YTD%
RTS	1 010	-1,27% ↓	27,7 ↑
DOW	18 038	-0,23% ↓	1,2 ↑
S&P500	2 109	-0,41% ↓	2,4 ↑
Bovespa	55 535	-1,87% ↓	11,1 ↑
Сырьевые товары			
Brent spot	62,10	-2,40% ↓	11,4 ↑
Gold	1202,43	2,25% ↑	1,2 ↑

Источник: Bloomberg

Комментарий по долговому рынку, стр. 3

Активность на долговых рынках замерла в преддверии заседаний российской и американского ЦБ по вопросам денежно-кредитной политики. Снижению активности также способствует приближение длинных майских праздников, когда деловая активность в стране сокращается.

Корпоративные новости, стр. 3

МИБ закрыл книгу по облигациям серии 02 на 3 млрд руб, установив ставку купона на уровне 13,25% годовых

АБСОЛЮТ БАНК закрыл книгу по облигациям БО-05, установив ставку купона на уровне 11,50%; отменил размещение БО-04

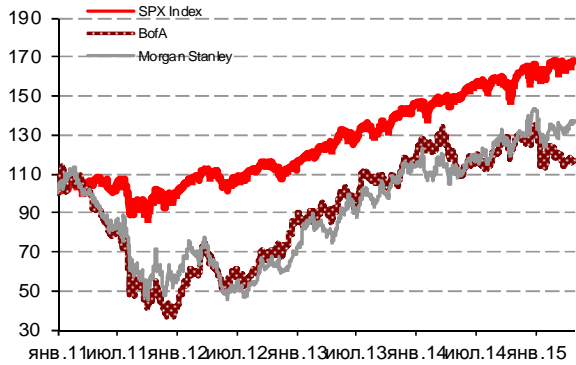
НОВОСТИ ВКРАТЦЕ:

- АВТОДОР планирует 29 апреля разместить облигации серии 03 на 21,7 млрд руб по закрытой подписке
- БИНБАНК принял решение доразместить биржевые облигации 6 выпусков на общую сумму 63 млрд руб

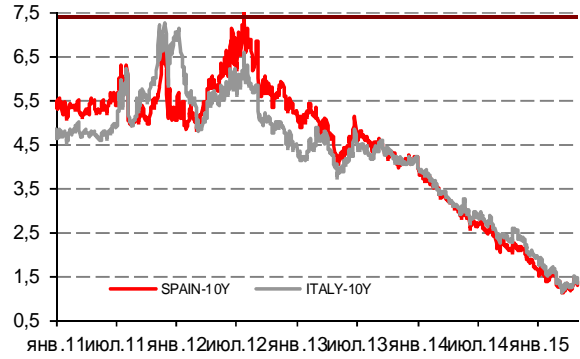
Российский рынок

ГРАДУСНИК КРИЗИСА

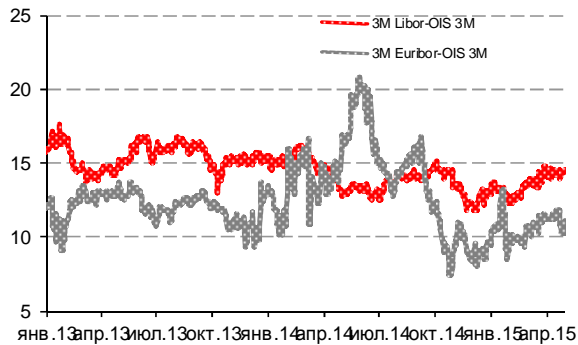
Илл 1: S&P500 vs S&P500 Bank Index



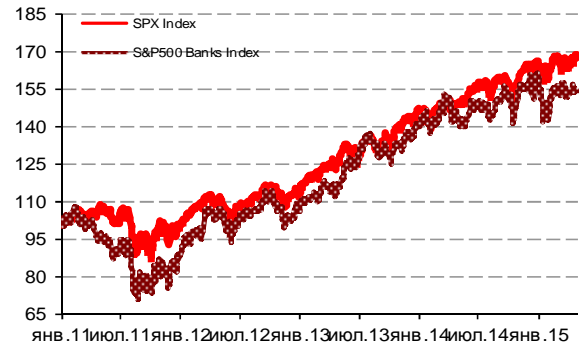
Илл 2: Доходность суверенных 10-летних облигаций Испании и Италии



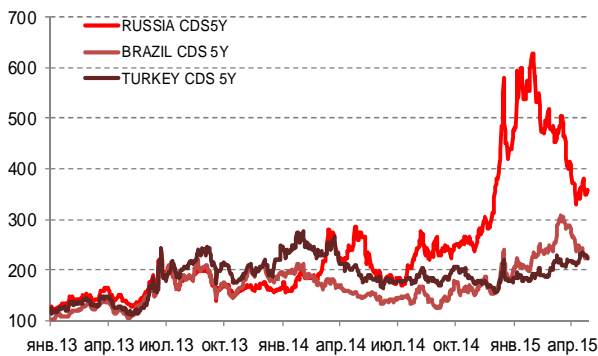
Илл 3: 3MLibor/Euribor-OIS Spread



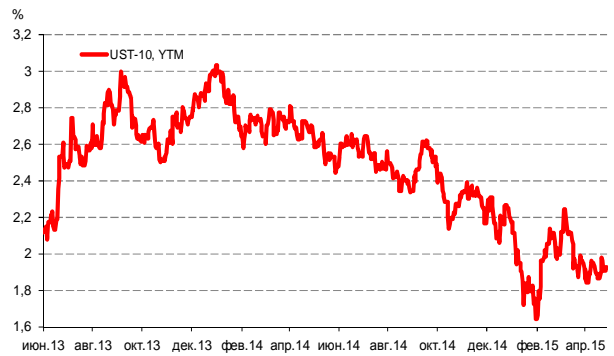
Илл 4: S&P500 vs банки США (01.01.11=100)



Илл 5: CDS 5Y Бразилия, Турция, Россия



Илл 6: Доходность UST-10



Источник: Bloomberg

Источник: Bloomberg

Комментарий по долговому рынку

Активность на долговых рынках замерла в преддверии заседаний российского и американского ЦБ по вопросам денежно-кредитной политики. Снижению активности также способствует приближение длинных майских праздников, когда деловая активность в стране сокращается.

В центре внимания, помимо вопроса о ключевых ставках в России и США, остаются вопросы финансовой помощи Греции, переговоры о которой все время заходят в тупик. Тем временем на конец апреля – начало мая страна должна совершить крупный объем выплат – как социального характера, так и в счет погашения долга МВФ.

Также вчера прошел саммит Украина-ЕС, на котором вновь подчеркивалась важность соблюдения минских договоренностей. Однако по результатам саммита глава Украины Порошенко вновь заявил о возможности возобновления военных действий «в любой момент», что также нервирует инвесторов.

Екатерина Леонова, Старший аналитик (+7 495) 974-2515 доб. 8523

Корпоративные новости

МИБ закрыл книгу по облигациям серии 02 на 3 млрд руб, установив ставку купона на уровне 13,25% годовых

Техническое размещение бумаг на бирже состоится 29 апреля. Срок обращения выпуска составит 10 лет с полугодовой выплатой купонного дохода и 1,5-летней офертой по номиналу. Ставка купона на срок до оферты по итогам бук-билдинга установлена на уровне 13,25% годовых при первоначальном диапазоне ставки 13,5-14,0%. Организаторами размещения выступают: Банк ЗЕНИТ, РОСБАНК, РСХБ.

АБСОЛЮТ БАНК закрыл книгу по облигациям БО-05 на 5 млрд руб, установив ставку купона на уровне 11,50% годовых; отменил размещение БО-04

Техническое размещение выпуска на бирже состоится 29 апреля. Срок обращения выпуска составит 5 лет с полугодовой выплатой купонного дохода и 2-летней офертой на выкуп облигаций по номиналу. Ставка 1-го купона по результатам бук-билдинга установлена в размере 11,50% годовых, ставка 2-4-го купона привязана к бескупонной доходности 2-летних ОФЗ, увеличенной на премию, размер которой зафиксирован исходя из ставки 1-го купона. Агент по размещению - РОСБАНК.

Екатерина Леонова, Старший аналитик (+7 495) 974-2515 доб. 8523

ДИНАМИКА РОССИЙСКИХ ОБЛИГАЦИЙ

Илл. 7: Динамика российских суверенных и субфедеральных еврооблигаций

	Дата погаш-я	Дюра-ция, лет	Дата ближ. купона	Ставка купона	Цена закрытия	Изме-нение	Доход-сть к оферте/погаш-ю	Текущ дох-сть	Спред по дю-рации	Изм. спреда	М.Дюра	Объем выпуска млн	Валюта	Рейтинги S&P/Moodys/Fitch		
Суверенные																
Россия-17	04.04.2017	1,89	04.10.15	3,25%	102,09	-0,01%	2,14%	3,18%	160	-2,1	1,87	2 000	USD	BB+/	Ba1	/ BBB-
Россия-18	24.07.2018	2,80	24.07.15	11,00%	123,20	-0,09%	3,38%	8,93%	252	1,0	2,75	3 466	USD	BB+/	Ba1	/ BBB-
Россия-19	16.01.2019	3,48	16.07.15	3,50%	98,95	-0,16%	3,81%	3,54%	266	2,6	3,42	1 500	USD	BB+/	Ba1	/ BBB-
Россия-20	29.04.2020	4,39	29.04.15	5,00%	103,10	-0,50%	4,30%	4,85%	296	9,2	4,30	3 500	USD	BB+/	Ba1	/ BBB-
Россия-22	04.04.2022	6,01	04.10.15	4,50%	98,88	-0,75%	4,69%	4,55%	301	10,9	5,87	2 000	USD	BB+/	Ba1	/ BBB-
Россия-23	16.09.2023	6,94	16.09.15	4,88%	99,84	-0,69%	4,90%	4,88%	322	8,2	6,78	3 000	USD	BB+/	Ba1	/ BBB-
Россия-28	24.06.2028	7,80	24.06.15	12,75%	159,28	-0,47%	6,12%	8,00%	420	4,7	7,57	2 500	USD	BB+/	Ba1	/ BBB-
Россия-30	31.03.2030	4,61	30.09.15	7,50%	117,87	-0,21%	3,63%	6,36%	171	3,2	4,46	132 614	USD	BB+/	Ba1	/ BBB-
Россия-42	04.04.2042	14,06	04.10.15	5,63%	98,97	-0,70%	5,70%	5,68%	378	3,9	13,67	3 000	USD	BB+/	Ba1	/ BBB-
Россия-43	16.09.2043	14,16	16.09.15	5,88%	101,80	-0,75%	5,75%	5,77%	382	4,2	13,77	1 500	USD	BB+/	Ba1	/ BBB-
Россия-18руб	10.03.2018	2,57	10.09.15	7,85%	85,75	0,00%	14,05%	9,15%	--	--	2,40	90 000	RUB	BBB-/	Ba1	/ BBB-
Россия-20eur	16.09.2020	4,88	16.09.15	3,63%	98,92	-0,28%	3,85%	3,66%	--	--	4,70	750	EUR	BB+/	Ba1	/ BBB-
Прочие																
Москва-16	20.10.2016	1,43	20.10.15	5,06%	102,50	0,13%	3,29%	4,94%	--	--	--	407	EUR	BB+/	Ba1	/ BBB-
Беларусь-15	03.08.2015	0,26	03.08.15	8,75%	97,00	0,26%	20,32%	9,02%	--	--	--	1 000	USD	B-/	Caa1	/

Источник: Bloomberg, Отдел исследований Альфа-Банка

Илл. 8: Динамика российских банковских еврооблигаций

	Дата погаш-я	Дюра-ция, лет	Дата ближ. купона	Ставка купона	Цена закрытия	Изме-нение	Доход-сть к оферте/погаш-ю	Текущ дох-сть	Спред по дю-рации	Изм. спреда	Спред к сувер. евро-облиг.	Объем выпуска млн	Валюта	Рейтинги S&P/Moodys/Fitch		
АК Барс-15	19.11.2015	0,54	19.05.15	8,75%	101,75	0,00%	5,51%	8,60%	497	-4,0	337	500	USD	/	B1	/ BB-
Альфа-17Е	10.06.2017	1,96	10.06.15	5,50%	100,04	0,17%	5,47%	5,50%	--	--	--	350	EUR	B+/	B1	/ BB
Альфа17*	22.02.2017	1,73	22.08.15	6,30%	97,98	-1,89%	7,50%	6,43%	696	-14,1	536	300	USD	B+/	B1	/ BB
Альфа-17-2	25.09.2017	2,23	25.09.15	7,88%	103,74	0,09%	6,17%	7,59%	563	-6,4	404	1 000	USD	BB/	Ba2	/ BB+
Альфа-19*	26.09.2019	3,80	26.09.15	7,50%	96,76	0,13%	8,39%	7,75%	725	-5,6	458	750	USD	B+/	B1	/ BB
Альфа-21	28.04.2021	4,91	28.10.15	7,75%	99,37	0,07%	7,88%	7,80%	654	-3,7	426	1 000	USD	BB/	Ba2	/ BB+
Альфа-25с	18.02.2025	3,89	18.08.15	9,50%	97,43	-0,09%	9,91%	9,75%	877	-0,5	611	250	USD	/	B2	/ BB
Банк Москвы-15*	25.11.2015	0,56	25.05.15	5,97%	100,24	0,49%	5,52%	5,95%	498	-89,1	338	300	USD	/	B1	/ WD
Банк Москвы-17*	10.05.2017	1,89	10.05.15	6,02%	95,56	0,03%	8,44%	6,30%	790	-3,5	630	400	USD	/	B1	/ WD
Банк СПб-18*	24.10.2018	2,96	24.10.15	11,00%	90,56	2,11%	14,54%	12,15%	1369	-77,4	1117	101	USD	/	B2	/ WD
Внешпромбанк-16	14.11.2016	1,41	14.05.15	9,00%	93,75	0,00%	13,61%	9,60%	1307	-1,5	1147	225	USD	B+/	B2	/
ВостЭкспресс-19с	29.05.2019	3,15	29.05.15	12,00%	93,56	0,34%	14,12%	12,83%	1326	-12,3	1031	125	USD	/	NR	/
ВТБ-16Е	15.02.2016	0,80	15.02.16	4,25%	100,97	0,03%	2,98%	4,21%	--	--	--	193	EUR	BB+/	Ba1	/ WD
ВТБ-17	12.04.2017	1,87	12.10.15	6,00%	99,07	0,05%	6,51%	6,06%	597	-4,8	437	2 000	USD	/	Ba1	/ WD
ВТБ-18*	29.05.2018	2,76	29.05.15	6,88%	100,81	0,47%	6,58%	6,82%	572	-18,8	320	1 514	USD	BB+/	Ba1	/ WD
ВТБ-18-2	22.02.2018	2,60	22.08.15	6,32%	99,45	0,40%	6,53%	6,35%	567	-17,4	315	698	USD	BB+/	Ba1	/ WD
ВТБ-22*	17.10.2022	5,86	17.10.15	6,95%	92,06	0,09%	8,40%	7,55%	672	-3,5	371	1 500	USD	BB-/	Ba3	/ WD
ВТБ-35	30.06.2035	11,52	30.06.15	6,25%	100,53	-0,08%	6,20%	6,22%	428	-0,5	50	693	USD	BB+/	Ba1	/ WD
ВЭБ-17	22.11.2017	2,37	22.05.15	5,45%	97,63	-0,00%	6,46%	5,58%	592	-2,1	309	600	USD	BB+/	B1	/ BBB-
ВЭБ-17-2	13.02.2017	1,71	13.08.15	5,38%	98,39	0,12%	6,33%	5,46%	579	-9,2	419	750	USD	BB+/	B1	/ BBB-
ВЭБ-18Е	21.02.2018	2,72	21.02.16	3,04%	92,34	0,37%	6,07%	3,29%	--	--	--	1 000	EUR	BB+/	B1	/ BBB-
ВЭБ-18	21.11.2018	3,27	21.05.15	4,22%	90,68	0,17%	7,24%	4,66%	638	-6,7	343	850	USD	BB+/	B1	/ BBB-
ВЭБ-20	09.07.2020	4,34	09.07.15	6,90%	96,03	0,06%	7,84%	7,19%	650	-3,5	354	1 600	USD	BB+/	B1	/ BBB-
ВЭБ-22	05.07.2022	5,75	05.07.15	6,03%	91,00	0,31%	7,67%	6,62%	599	-7,3	298	1 000	USD	BB+/	B1	/ BBB-
ВЭБ-23Е	21.02.2023	6,70	21.02.16	4,03%	84,74	0,11%	6,59%	4,76%	--	--	--	500	EUR	BB+/	B1	/ BBB-
ВЭБ-23	21.11.2023	6,52	21.05.15	5,94%	88,81	0,34%	7,75%	6,69%	607	-7,1	286	1 150	USD	BB+/	B1	/ BBB-
ВЭБ-25	22.11.2025	7,34	22.05.15	6,80%	92,20	0,58%	7,90%	7,38%	622	-9,9	300	1 000	USD	BB+/	B1	/ BBB-
ВЭБ-Лизинг-16	27.05.2016	1,04	27.05.15	5,13%	99,57	-0,01%	5,53%	5,15%	499	-1,2	339	400	USD	BB+/	B1	/ BBB-
ГПБ-15	23.09.2015	0,40	23.09.15	6,50%	101,24	0,00%	3,35%	6,42%	281	-4,9	121	948	USD	BB+/	Ba2	/ BB+
ГПБ-17	17.05.2017	1,92	17.05.15	5,63%	98,71	-0,04%	6,30%	5,70%	576	-0,2	416	1 000	USD	BB+/	Ba2	/ BB+
ГПБ-18с	21.11.2018	3,18	21.05.15	5,75%	93,25	0,13%	7,96%	6,17%	710	-5,7	416	63	USD	/	B1	/
ГПБ-18Е	30.10.2018	3,27	30.10.15	3,98%	91,48	0,29%	6,79%	4,36%	--	--	--	1 000	EUR	BB+/	Ba2	/ BB+
ГПБ-19*	03.05.2019	3,42	03.05.15	7,25%	97,35	0,25%	8,04%	7,45%	689	-9,3	423	500	USD	BB-/	B2	/ BB
ГПБ-19	05.09.2019	3,92	05.09.15	4,96%	91,98	-0,01%	7,13%	5,39%	599	-1,6	333	750	USD	BB+/	B1	/ BB+
ГПБ-23с	28.12.2023	6,19	28.06.15	7,50%	88,17	0,60%	9,53%	8,50%	785	-11,7	484	750	USD	/	NR	/
ЕАБР-20	26.09.2020	4,78	26.09.15	5,00%	99,25	0,00%	5,16%	5,04%	382	-2,1	153	500	USD	BBB/	Baa1	/
ЕАБР-22	20.09.2022	6,26	20.09.15	4,77%	95,43	1,79%	5,53%	5,00%	385	-30,9	84	500	USD	BBB/	Baa1	/ WD
КрЕврБанк-19*	15.11.2019	3,70	15.05.15	8,50%	96,44	-0,26%	9,48%	8,81%	834	5,1	567	250	USD	/	B2	/ B+
МКБ-18	01.02.2018	2,49	01.08.15	7,70%	99,00	0,25%	8,10%	7,78%	725	-11,9	473	500	USD	BB-/	B1	/ BB
МКБ-18с	13.11.2018	2,95	13.05.15	8,70%	85,49	-0,05%	14,03%	10,18%	1318	0,4	1066	500	USD	/	NR	/ BB-

НОМОС-18	25.04.2018	2,74	25.10.15	7,25%	99,17	0,04%	7,57%	7,31%	671	-3,2	419	500 USD	/	Ba3	/	WD
НОМОС-19*	26.04.2019	3,37	26.10.15	10,00%	96,29	0,05%	11,18%	10,39%	1003	-3,5	737	500 USD	/	B2	/	WD
ПромсвязьБ-16*	08.07.2016	1,12	08.07.15	11,25%	103,00	0,00%	8,53%	10,92%	799	-3,0	639	165 USD	/	B2	/	WD
ПромсвязьБ-17	25.04.2017	1,87	25.10.15	8,50%	101,38	-0,16%	7,74%	8,38%	720	6,5	560	294 USD	/	B1	/	WD
ПромсвязьБ-19*	06.11.2019	3,52	06.05.15	10,20%	94,22	0,10%	11,89%	10,83%	1074	-4,6	808	451 USD	/	B2	/	WD
ПромсвязьБ-21с	17.03.2021	4,40	17.09.15	10,50%	90,00	0,00%	12,97%	11,67%	1163	-2,1	867	100 USD	/	/	/	/
ПСБ-15*	29.09.2015	0,42	29.09.15	5,01%	99,49	-0,01%	6,23%	5,04%	568	0,6	409	400 USD	/	Ba3	/	WD
РенКап-16	21.04.2016	0,95	21.10.15	11,00%	96,50	0,00%	14,96%	11,40%	1442	-1,3	1282	126 USD	B-	WR	/	B-
РенКред-16	31.05.2016	1,03	31.05.15	7,75%	93,37	0,22%	14,53%	8,30%	1399	-22,5	1239	202 USD	B	B3	/	WD
РСХБ-17	15.05.2017	1,90	15.05.15	6,30%	99,04	0,16%	6,81%	6,36%	626	-10,7	467	584 USD	/	Ba2	/	BB+
РСХБ-17-2	27.12.2017	2,47	27.06.15	5,30%	96,00	0,04%	6,95%	5,52%	611	-3,0	359	1 300 USD	/	Ba2	/	BB+
РСХБ-18	29.05.2018	2,72	29.05.15	7,75%	101,38	0,07%	7,24%	7,64%	638	-4,3	386	980 USD	/	Ba2	/	BB+
РСХБ-21*	03.06.2021	1,05	03.06.15	6,00%	87,32	0,48%	8,72%	6,87%	818	-11,9	659	800 USD	/	B2	/	BB
РСХБ-23с	16.10.2023	6,02	16.10.15	8,50%	88,31	-0,37%	10,63%	9,63%	895	4,5	594	500 USD	/	NR	/	/
Русский Стандарт-15*	16.12.2015	0,61	16.06.15	7,73%	94,12	0,07%	17,90%	8,21%	1735	-10,1	1576	188 USD	CCC+	B3	/	/
Русский Стандарт-16*	01.12.2016	1,47	01.06.15	7,56%	83,75	1,52%	19,95%	9,03%	1941	-109,3	1781	188 USD	CCC+	B3	/	/
Русский Стандарт-17	11.07.2017	1,99	11.07.15	9,25%	99,62	-0,01%	9,43%	9,29%	889	-1,7	729	399 USD	B	B2	/	B / *
Русский Стандарт-20с	10.04.2020	3,48	10.10.15	13,00%	67,00	0,00%	24,96%	19,40%	2382	-1,6	2116	350 USD	CCC+	B3	/	B- / *
Сбербанк-15	27.12.2017	0,19	07.07.15	5,50%	100,48	0,05%	2,95%	5,47%	241	-33,2	81	1 500 USD	/	Ba1	/	BBB-
Сбербанк-17	24.03.2017	1,83	24.09.15	5,40%	100,05	0,20%	5,37%	5,40%	483	-13,3	323	1 250 USD	/	Ba1	/	BBB-
Сбербанк-17-2	07.02.2017	1,70	07.08.15	4,95%	99,43	-0,06%	5,29%	4,98%	475	1,3	315	1 300 USD	/	Ba1	/	BBB-
Сбербанк-19	28.06.2019	3,73	28.06.15	5,18%	96,38	0,05%	6,18%	5,37%	503	-3,2	237	1 000 USD	/	Ba1	/	BBB-
Сбербанк-22	07.02.2022	5,55	07.08.15	6,13%	97,68	0,15%	6,55%	6,27%	521	-4,9	186	1 500 USD	/	Ba1	/	BBB-
Сбербанк-22-2*	29.10.2022	6,02	29.04.15	5,13%	84,61	0,05%	7,88%	6,06%	620	-2,7	319	2 000 USD	/	Ba2	/	BB+
Сбербанк-23с	23.05.2023	6,34	23.05.15	5,25%	82,35	0,03%	8,29%	6,38%	661	-2,3	360	1 000 USD	/	/	/	BB+
Сбербанк-24с	26.02.2024	3,45	26.08.15	5,50%	82,87	0,09%	8,27%	6,64%	713	-3,3	446	1 000 USD	/	/	/	BB+
ТКС-15	18.09.2015	0,39	18.09.15	10,75%	102,24	0,00%	4,82%	10,51%	428	-6,4	268	170 USD	/	B2	/	B+
ТКС-18*	06.06.2018	2,50	06.06.15	14,00%	102,51	0,01%	12,98%	13,66%	1212	-2,0	960	200 USD	/	B3	/	B
ХКФ-20*	24.04.2020	2,66	24.10.15	9,38%	94,54	0,34%	11,59%	9,92%	1073	-15,1	821	500 USD	/	B3	/	B
ХКФ-21с	19.04.2021	4,51	19.10.15	10,50%	92,41	2,84%	12,33%	11,36%	1099	-68,0	870	200 USD	/	NR	/	B

Источник: Bloomberg, Отдел исследований Альфа-Банка

* - Доходность и дюрация рассчитываются к дате исполнения опциона на покупку, с-субординированные выпуски (по новым правилам)

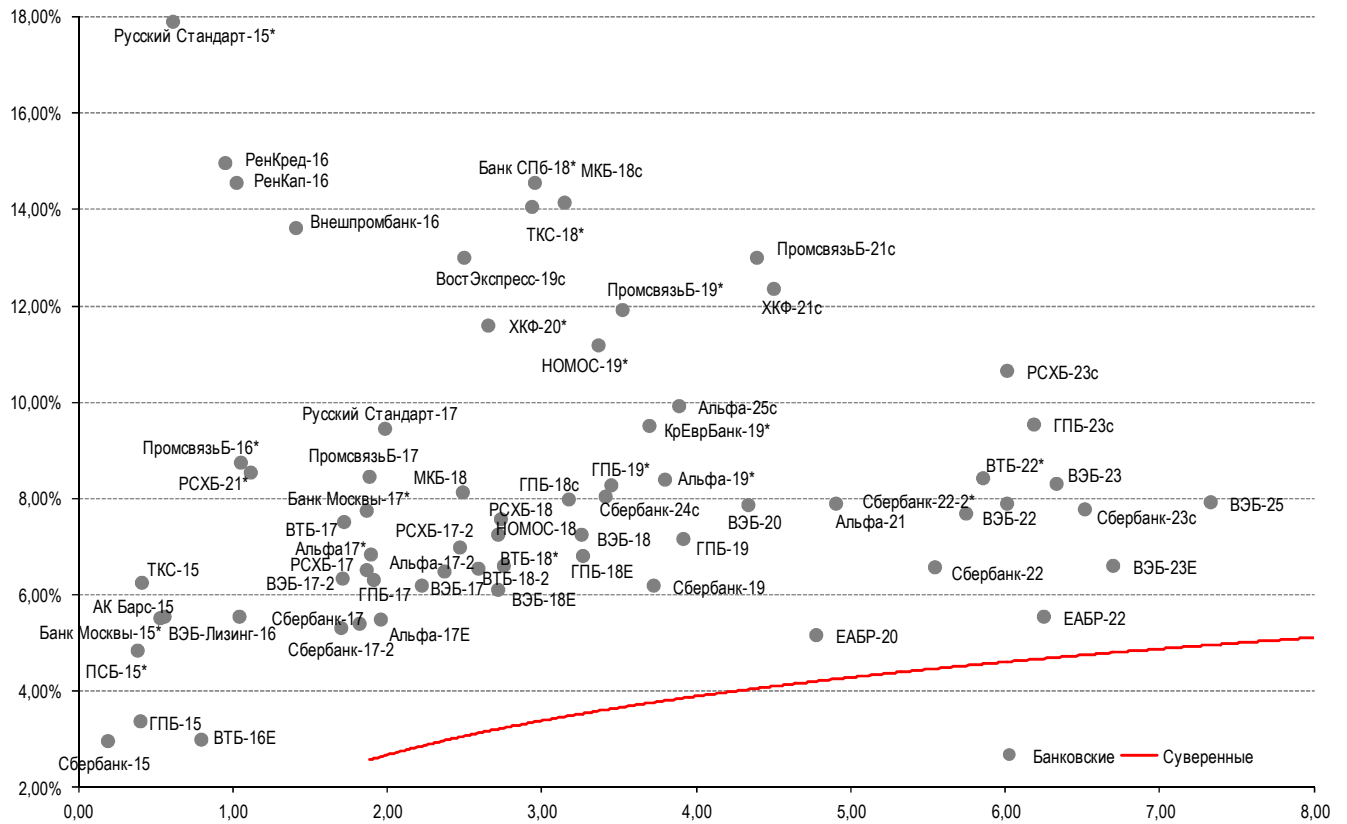
Илл. 9: Динамика российских корпоративных еврооблигаций в разбивке по секторам

	Дата погаш-я	Дюра-ция, лет	Дата ближ. купона	Ставка купона	Цена закрыт-ия	Изме-нение	Доход-сть к оферте/погаш-ю	Текущ дох-сть	Спред по дю-рации	Изм. спред а	Спред к сувер. евро-облиг.	Объем выпуска млн	Валюта	Рейтинги S&P/Moodys/Fitch
Нефтегазовые														
БК Евразия-20	17.04.2020	4,43	17.10.15	4,88%	89,67	-0,03%	7,40%	5,44%	606	-1,4	309	600 USD	BB+ /	/BB
Газпром-15	12.11.2015	0,53	12.05.15	4,30%	100,42	-0,03%	3,50%	4,28%	296	2,9	136	700 USD	BB+ /	Ba1 /BBB-
Газпром-15-E1	01.06.2015	0,09	01.06.15	5,88%	100,38	-0,00%	1,62%	5,85%	--	--	--	1 000 EUR	BB+ /	Ba1 /BBB-
Газпром-15-3	29.11.2015	0,57	29.05.15	5,09%	100,89	0,02%	3,54%	5,05%	300	-5,7	140	1 000 USD	BB+ /	Ba1 /BBB-
Газпром-16	22.11.2016	1,48	22.05.15	6,21%	102,77	-0,10%	4,36%	6,04%	382	3,8	222	1 350 USD	BB+ /	Ba1 /BBB-
Газпром-17E	22.03.2017	1,85	22.03.16	5,14%	101,70	-0,09%	4,18%	5,05%	--	--	--	500 EUR	BB+ /	Ba1 /BBB-
Газпром-17-2E	02.11.2017	2,36	02.11.15	5,44%	102,52	-0,07%	4,35%	5,31%	--	--	--	500 EUR	BB+ /	Ba1 /BBB-
Газпром-17-3E	15.03.2017	1,84	15.03.16	3,76%	99,21	-0,08%	4,20%	3,78%	--	--	--	1 400 EUR	BB+ /	Ba1 /BBB-
Газпром-18E	13.02.2018	2,62	13.02.16	6,61%	105,43	0,07%	4,48%	6,26%	--	--	--	1 200 EUR	BB+ /	Ba1 /BBB-
Газпром-18-2	11.04.2018	2,68	11.10.15	8,15%	106,48	-0,09%	5,73%	7,65%	487	1,5	235	1 100 USD	BB+ /	Ba1 /BBB-
Газпром-20	06.02.2020	4,35	06.08.15	3,85%	91,82	-0,02%	5,84%	4,19%	450	-1,6	153	800 USD	BB+ /	Ba1 /BBB-
Газпром-20E	20.03.2020	4,57	20.03.16	3,39%	94,11	-0,07%	4,77%	3,60%	--	--	--	1 000 EUR	BB+ /	Ba1 /BBB-
Газпром-21E	26.02.2021	5,31	26.02.16	3,60%	93,55	0,01%	4,90%	3,85%	--	--	--	750 USD	BB+ /	Ba1 /BBB-
Газпром-22	07.03.2022	5,60	07.09.15	6,51%	101,61	-0,02%	6,22%	6,41%	488	-1,8	153	1 300 USD	BB+ /	Ba1 /BBB-
Газпром-22-2	19.07.2022	6,03	19.07.15	4,95%	93,78	0,08%	6,02%	5,28%	434	-3,3	133	1 000 USD	BB+ /	Ba1 /BBB-
Газпром-25E	21.03.2025	8,17	21.03.16	4,36%	95,83	0,12%	4,91%	4,55%	--	--	--	500 EUR	BB+ /	Ba1 /BBB-
Газпром-28	06.02.2028	9,26	06.08.15	4,95%	88,31	-0,26%	6,29%	5,61%	437	1,7	17	900 USD	BB+ /	Ba1 /BBB-
Газпром-34	28.04.2034	10,24	28.10.15	8,63%	114,12	0,09%	7,25%	7,56%	532	-2,2	112	1 200 USD	BB+ /	Ba1 /BBB-
Газпром-37	16.08.2037	11,36	16.08.15	7,29%	103,36	-0,22%	6,99%	7,05%	507	0,7	129	1 250 USD	BB+ /	Ba1 /BBB-
ГазпромНефть-18E	26.04.2018	2,91	26.04.16	2,93%	93,29	0,04%	5,42%	3,14%	--	--	--	750 USD	BB+ /	Ba1 /BBB-
ГазпромНефть-22	19.09.2022	6,26	19.09.15	4,38%	85,31	-0,10%	6,95%	5,13%	527	-0,2	226	1 500 USD	BB+ /	Ba1 /BBB-
ГазпромНефть-23	27.11.2023	6,57	27.05.15	6,00%	92,62	-0,17%	7,17%	6,48%	548	0,8	227	1 500 USD	BB+ /	Ba1 /BBB-
Лукойл-17	07.06.2017	1,96	07.06.15	6,36%	104,03	0,06%	4,33%	6,11%	379	-5,4	219	500 USD	BBB- /	Ba1 /BBB-
Лукойл-18	24.04.2018	2,86	24.10.15	3,42%	94,55	0,48%	5,42%	3,61%	456	-18,6	204	1 500 USD	BBB- /	Ba1 /BBB-
Лукойл-19	05.11.2019	3,82	05.05.15	7,25%	105,30	0,41%	5,90%	6,88%	475	-12,7	209	600 USD	BBB- /	Ba1 /BBB-
Лукойл-20	09.11.2020	4,65	09.05.15	6,13%	100,83	0,13%	5,95%	6,07%	461	-5,0	232	1 000 USD	BBB- /	Ba1 /BBB-
Лукойл-22	07.06.2022	5,66	07.06.15	6,66%	103,48	0,42%	6,04%	6,43%	436	-9,3	135	500 USD	BBB- /	Ba1 /BBB-
Лукойл-23	24.04.2023	6,70	24.10.15	4,56%	90,43	0,68%	6,09%	5,05%	441	-12,4	120	1 500 USD	BBB- /	Ba1 /BBB-
НК Альянс-20	04.05.2020	3,86	04.05.15	7,00%	61,20	-1,33%	19,45%	11,44%	1831	34,4	1565	500 USD	NR /	/WD
Новатэк-16	03.02.2016	0,75	03.08.15	5,33%	101,10	0,08%	3,85%	5,27%	331	-13,3	171	600 USD	BB+ /	Ba1 /BBB-
Новатэк-21	03.02.2021	4,80	03.08.15	6,60%	97,72	0,17%	7,09%	6,76%	575	-5,6	346	650 USD	BB+ /	Ba1 /BBB-
Новатэк-22	13.12.2022	6,32	13.06.15	4,42%	84,46	0,13%	7,09%	5,24%	541	-3,8	240	1 000 USD	BB+ /	Ba1 /BBB-
Роснефть-17	06.03.2017	1,81	06.09.15	3,15%	95,11	0,07%	5,97%	3,31%	543	-5,8	383	1 000 USD	BB+ /	Ba1 /WD
Роснефть-22	06.03.2022	5,89	06.09.15	4,20%	84,16	-0,38%	7,16%	4,99%	548	4,9	247	2 000 USD	BB+ /	Ba1 /WD
ТНК-ВР-16	18.07.2016	1,17	18.07.15	7,50%	102,77	0,01%	5,12%	7,30%	458	-3,4	298	1 000 USD	BB+ /	Ba1 /WD
ТНК-ВР-17	20.03.2017	1,80	20.09.15	6,63%	101,24	-0,03%	5,92%	6,54%	538	-0,9	378	800 USD	BB+ /	Ba1 /WD

ТНК-ВР-18	13.03.2018	2,61	13.09.15	7,88%	102,35	-0,06%	6,96%	7,69%	610	0,8	358	1 100 USD	BB+ /	Ba1	/WD
ТНК-ВР-20	02.02.2020	4,04	02.08.15	7,25%	99,53	0,07%	7,36%	7,28%	622	-3,9	306	500 USD	BB+ /	Ba1	/WD
Металлургические															
Евраз-15	10.11.2015	0,51	10.05.15	8,25%	102,00	0,00%	4,41%	8,09%	387	-4,4	227	138 USD	B+ /	B1	/BB-
Евраз-17	24.04.2017	1,88	24.10.15	7,40%	99,35	-0,05%	7,76%	7,45%	722	0,2	562	600 USD	B+ /	B1	/BB-
Евраз-18	24.04.2018	2,67	24.10.15	9,50%	103,18	0,17%	8,28%	9,21%	742	-8,3	490	509 USD	B+ /	B1	/BB-
Евраз-18-2	27.04.2018	2,76	27.10.15	6,75%	95,24	-0,41%	8,58%	7,09%	773	13,9	521	850 USD	B+ /	B1	/BB-
Евраз-20	22.04.2020	4,30	22.10.15	6,50%	91,66	0,35%	8,59%	7,09%	725	-10,5	429	1 000 USD	B+ /		/BB-
Кокс-16	23.06.2016	1,09	23.06.15	7,75%	92,94	0,13%	14,60%	8,34%	1406	-12,7	1246	319 USD	B- /	B3	/
Металлоинвест-16	21.07.2016	1,18	21.07.15	6,50%	100,53	-0,08%	6,04%	6,47%	550	4,4	390	750 USD	/	Ba2	/BB
Металлоинвест-20	17.04.2020	4,37	17.10.15	5,63%	91,66	-0,40%	7,67%	6,14%	633	7,4	337	1 000 USD	BB /	Ba2	/BB
НЛМК-18	19.02.2018	2,65	19.08.15	4,45%	95,48	-0,18%	6,23%	4,66%	537	5,5	285	708 USD	BB+ /	Ba1	/BBB-
НЛМК-19	26.09.2019	3,98	26.09.15	4,95%	93,54	-0,24%	6,66%	5,29%	552	4,3	236	471 USD	BB+ /	Ba1	/BBB-
НорНикель-18	30.04.2018	2,79	30.04.15	4,38%	99,49	0,15%	4,56%	4,40%	370	-7,1	118	750 USD	BBB- /	Ba1	/BBB-
НорНикель-20	28.10.2020	4,81	28.10.15	5,55%	98,92	-0,13%	5,78%	5,61%	444	0,7	215	1 000 USD	BBB- /	Ba1	/BBB-
Распадская-17	27.04.2017	1,88	27.10.15	7,75%	94,19	0,02%	11,07%	8,23%	1053	-2,8	893	400 USD	/	B2	/B+
Северсталь-16	26.07.2016	1,20	26.07.15	6,25%	103,08	-0,01%	3,69%	6,06%	314	-2,1	155	247 USD	BB+ /	Ba1	/BB+
Северсталь-17	25.10.2017	2,34	25.10.15	6,70%	103,20	0,19%	5,31%	6,49%	477	-10,7	317	563 USD	BB+ /	Ba1	/BB+
Северсталь-18	19.03.2018	2,73	19.09.15	4,45%	95,39	-0,07%	6,21%	4,67%	536	1,3	284	576 USD	BB+ /	NR	/BB+
Северсталь-22	17.10.2022	6,09	17.10.15	5,90%	94,45	-0,15%	6,86%	6,25%	518	0,6	217	697 USD	BB+ /	Ba1	/BB+
ТМК-18	27.01.2018	2,47	27.07.15	7,75%	95,01	0,02%	9,86%	8,16%	900	-2,2	648	500 USD	B+ /	B1	/
ТМК-20	03.04.2020	4,19	03.10.15	6,75%	85,29	-0,05%	10,66%	7,91%	951	-0,6	635	500 USD	B+ /	B1	/
Телекоммуникационные															
МТС-20	22.06.2020	4,20	22.06.15	8,63%	109,38	-0,01%	6,45%	7,89%	531	-1,8	215	750 USD	BB+ /	Ba1	/ BB+ /*-
МТС-23	30.05.2023	6,52	30.05.15	5,00%	90,31	0,05%	6,56%	5,54%	488	-2,6	166	500 USD	BB+ /	Ba1	/ BB+ /*-
Вымпелком-16	23.05.2016	1,01	23.05.15	8,25%	104,50	0,10%	3,91%	7,89%	337	-13,2	177	266 USD	BB /	Ba3	/
Вымпелком-16-2	02.02.2016	0,75	02.08.15	6,49%	101,96	-0,10%	3,84%	6,37%	330	10,1	170	264 USD	BB /	Ba3	/
Вымпелком-17	01.03.2017	1,75	01.09.15	6,25%	100,54	-0,02%	5,94%	6,22%	539	-1,1	380	349 USD	BB /	Ba3	/
Вымпелком-18	30.04.2018	2,60	30.04.15	9,13%	106,23	-0,08%	6,80%	8,59%	594	1,4	342	499 USD	BB /	Ba3	/
Вымпелком-19	13.02.2019	3,44	13.08.15	5,20%	93,88	-0,16%	7,07%	5,54%	592	2,8	326	571 USD	BB /	Ba3	/
Вымпелком-21	02.02.2021	4,68	02.08.15	7,75%	101,61	-0,22%	7,40%	7,62%	606	2,5	377	651 USD	BB /	Ba3	/
Вымпелком-22	01.03.2022	5,41	01.09.15	7,50%	99,59	-0,21%	7,58%	7,54%	624	1,9	289	1 280 USD	BB /	Ba3	/
Вымпелком-23	13.02.2023	6,19	13.08.15	5,95%	91,67	0,38%	7,37%	6,49%	569	-8,2	268	983 USD	BB /	Ba3	/
Прочие															
АПРОСА-20	03.11.2020	4,45	03.05.15	7,75%	103,65	0,05%	6,94%	7,48%	560	-3,2	264	1 000 USD	BB- /	Ba2	/ BB
АФК-Система-19	17.05.2019	3,47	17.05.15	6,95%	94,95	0,24%	8,45%	7,32%	730	-8,9	464	500 USD	BB /		/ BB-
ПК Борец-18	26.09.2018	2,99	26.09.15	7,63%	79,34	-0,64%	15,67%	9,61%	1481	21,8	1229	413 USD	BB- /	B1	/
ДВМП-18	02.05.2018	2,44	02.05.15	8,00%	53,75	1,40%	33,57%	14,88%	3303	-30,1	3019	550 USD	CC /		/ B-
ДВМП-20	02.05.2020	3,49	02.05.15	8,75%	52,34	0,11%	26,45%	16,72%	2531	-4,6	2265	325 USD	CC /		/ B-
Домодедово-18	26.11.2018	3,18	26.05.15	6,00%	93,65	-0,09%	8,08%	6,41%	722	1,3	427	300 USD	BB+ /		/ BB+
Еврохим-17	12.12.2017	2,44	12.06.15	5,13%	98,64	0,05%	5,69%	5,20%	515	27,7	231	750 USD	BB /		/ BB
ПолюсЗолото-20	29.04.2020	4,28	29.04.15	5,63%	94,90	-0,05%	6,85%	5,93%	570	-0,6	254	750 USD	BB+ /		/ BBB-
РЖД-17	03.04.2017	1,85	03.10.15	5,74%	100,79	-0,09%	5,30%	5,69%	476	2,6	316	1 500 USD	BB+ /	Ba1 /*-	/ BBB-
РЖД-21Е	20.05.2021	5,35	20.05.15	3,37%	86,98	0,61%	6,00%	3,88%	--	--	--	1 000 EUR	BB+ /	Ba1 /*-	/ BBB-
РЖД-22	05.04.2022	5,77	05.10.15	5,70%	94,60	0,07%	6,68%	6,03%	500	-3,2	199	1 400 USD	BB+ /	Ba1 /*-	/ BBB-
РЖД-23Е	06.03.2023	6,66	06.03.16	4,60%	90,33	0,49%	6,19%	5,09%	--	--	--	500 EUR	BB+ /	Ba1 /*-	/ BBB-
Сибур-18	31.01.2018	2,61	31.07.15	3,91%	91,66	-0,00%	7,31%	4,27%	645	-1,2	393	1 000 USD	/	Ba1	/ BB+
СИНЕК-15	03.08.2015	0,26	03.08.15	7,70%	99,83	-0,52%	8,22%	7,71%	768	192,7	609	250 USD	/	Ba2	/ BBB-
Совкомфлот-17	27.10.2017	2,36	27.10.15	5,38%	93,39	0,18%	8,36%	5,76%	782	-10,0	499	800 USD	/	B1	/ BB-
Уралкалий-18	30.04.2018	2,81	30.04.15	3,72%	92,40	-0,52%	6,55%	4,03%	570	17,5	318	650 USD	/	Ba1	/ BBB-
Фосагро-18	13.02.2018	2,64	13.08.15	4,20%	95,55	0,10%	5,95%	4,40%	510	-5,3	258	500 USD	/	Ba1	/ BB+

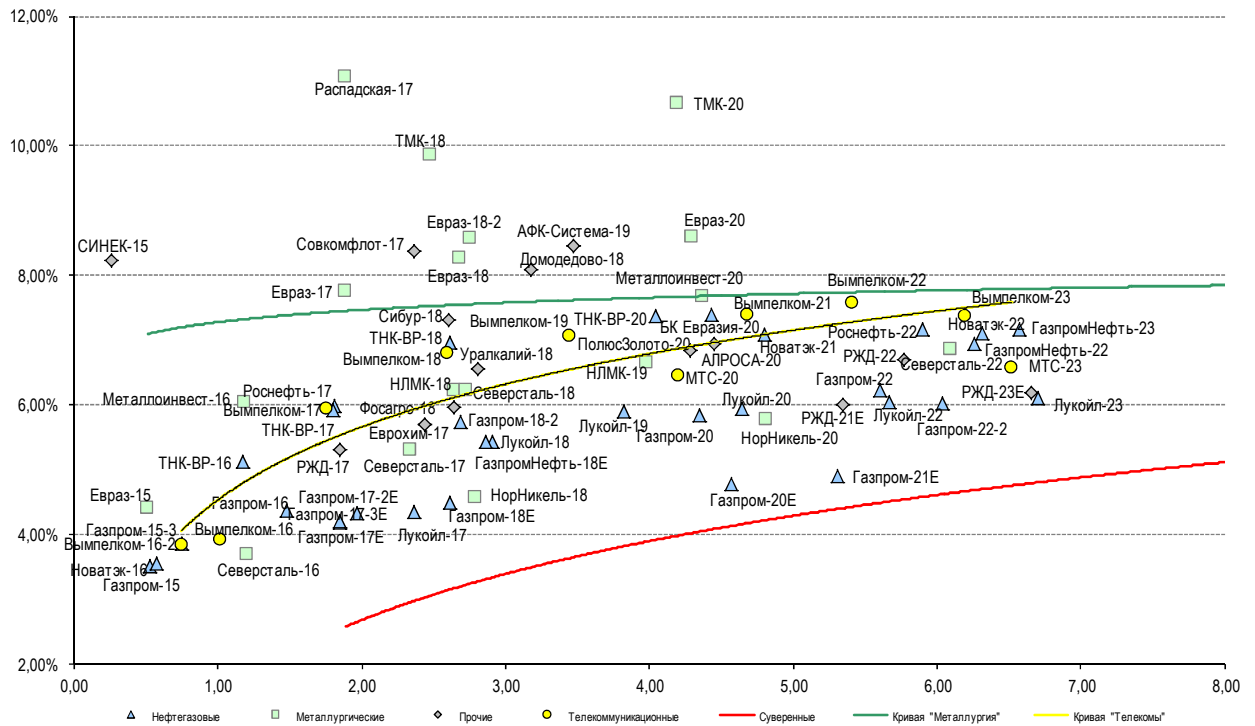
Источник: Bloomberg, Отдел исследований Альфа-Банка

Илл. 10: Доходность российских еврооблигаций банковского сектора



Источник: Bloomberg

Илл. 11: Доходность российских корпоративных еврооблигаций



Источник: Bloomberg

Информация

Альфа-Банк (Москва)	Россия, Москва, 107078, пр-т Академика Сахарова, 12 Саймон Вайн, Со-руководитель Блока Корпоративно-Инвестиционный Банк (+7 495) 745-7896
Управление долговых ценных бумаг с фиксированным доходом	Михаил Грачев, Управляющий директор, Начальник Управления долговых ценных бумаг с фиксированным доходом (7 495) 785-74 04
Торговые операции	Сергей Осмачек, вице-президент по торговым операциям (7 495) 783 51 02 Ольга Паркина, вице-президент по продажам (7 495) 785-74 09 Андрей Мазкун, менеджер по продажам (7 499) 681-27 85 Владислав Корзан, директор по операциям финансирования (7 495) 783-51 03 Егор Романченко, вице-президент по операциям финансирования (7 495) 786-48 97
Аналитическая поддержка	Екатерина Леонова, вице-президент, долговой аналитик (7 495) 974-25 15 (доб. 8523) Александр Курбат, кредитный аналитик (7 495) 780-63 78
Долговой рынок капитала	Дэвид Мэтлок, директор- начальник отдела (7 495) 783-50 29

© Альфа-Банк, 2015 г. Все права защищены. Генеральная лицензия ЦБ РФ № 1326 от 29.01.1998 г.

Настоящий отчет и содержащаяся в нем информация являются исключительной собственностью Альфа-Банка. Несанкционированное копирование, воспроизводство и распространение настоящего материала, частично или полностью, в отсутствие разрешения Альфа-Банка в письменной форме строго запрещено.

Данный материал предназначен ОАО «Альфа-Банк» (далее – «Альфа-Банк») для распространения в Российской Федерации. Он не предназначен для распространения среди частных инвесторов. Несмотря на то, что приведенная в данном материале информация получена из источников, которые, по мнению Альфа-Банка, являются надежными, Альфа-Банк, его руководящие и прочие сотрудники не делают заявлений и не дают заверений ни в прямой, ни в косвенной форме, относительно своей ответственности за точность, полноту такой информации и отсутствие в данном материале каких-либо важных сведений. Любая информация и любые суждения, приведенные в данном материале, могут быть изменены без предупреждения. Альфа-Банк не дает заверений и не заявляет, что упомянутые в данном материале ценные бумаги и/или суждения предназначены для всех его получателей. Данный материал и содержащиеся в нем сведения носят исключительно информативный характер и не могут рассматриваться ни как приглашение или побуждение сделать оферту, ни как просьба купить или продать ценные бумаги или другие финансовые инструменты, или осуществить какую-либо иную инвестиционную деятельность. Альфа-Банк и связанные с ним компании, руководящие сотрудники и прочие сотрудники всех этих структур, в т.ч. лица, участвующие в подготовке и издании данного материала, могут иметь отношения с маркет-мейкерами, а иногда и выступать в качестве таковых, а также в качестве консультантов, брокеров или представителей коммерческого или инвестиционного банка в отношении ценных бумаг, финансовых инструментов или компаний, упомянутых в данном материале, либо входить в органы управления таких компаний. Ценные бумаги с номиналом в иностранной валюте подвержены колебаниям валютного курса, которые могут привести к снижению их стоимости, цены или дохода от вложений в них. Кроме того, инвесторы, вкладывающие средства в ценные бумаги типа АДР, стоимость которых изменяется в зависимости от курса иностранных валют, принимают на себя валютный риск. Инвестиции в России и в российские ценные бумаги сопряжены со значительным риском, поэтому инвесторы, прежде чем вкладывать средства в такие бумаги, должны провести собственное исследование и изучить экономические и финансовые показатели самостоятельно. Инвесторы должны обсудить со своими финансовыми консультантами риски, связанные с таким приобретением. Альфа-Банк и их дочерние компании могут публиковать данный материал в других странах. Поскольку распространение данной публикации на территории других государств может быть ограничено законом, лица, в чьем распоряжении окажется данный материал, должны быть информированы о таких ограничениях и соблюдать их. Любые случаи несоблюдения указанных ограничений могут рассматриваться как нарушение закона о ценных бумагах и других соответствующих законов, действующих в той или иной стране. **Примечание, касающееся законодательства США о ценных бумагах:** Данная публикация распространяется в США компанией Alforta Capital Markets, Inc. (далее «Alforta»), являющейся дочерней компанией Альфа-групп, постольку, поскольку это разрешено законодательством США по ценным бумагам и другими соответствующими законами и положениями. В этой связи Alforta несет ответственность за содержание данного исследования. Лица на территории США, получившие данную публикацию и желающие осуществить сделку с той или иной ценной бумагой или финансовым инструментом, анализируемым в ней, должны делать это только после уведомления об этом представителя Alforta в США. Любые случаи несоблюдения данных ограничений могут рассматриваться как нарушение законодательства США о ценных бумагах.